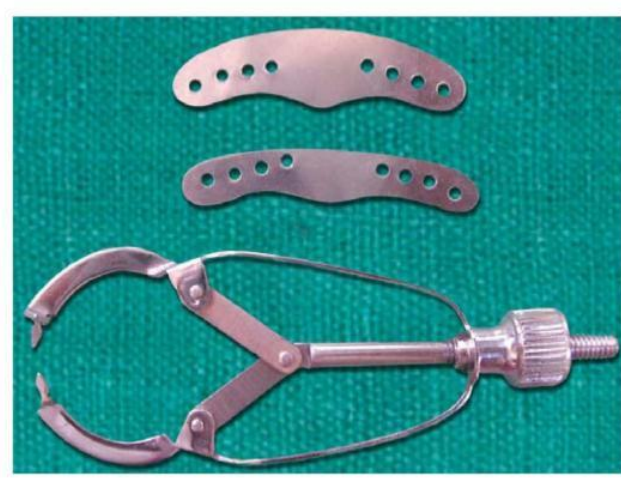


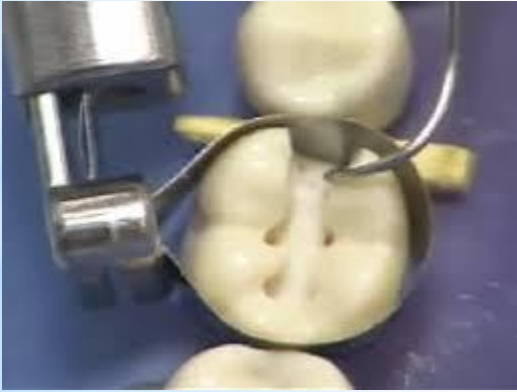
MATRİKS SİSTEMLERİ

Doç.Dr.NİHAN GÖNÜLÖL

Matriks uygulamaları kaybedilmiş diř yapılarının restorasyonu sırasında, uygun temas ve kontur saęlamak amacıyla geçici olarak duvar yaratılması işlemidir.



Matriks sistemlerinin en önemli fonksiyonu anatomik kontur ve kontakt bölgesine uygun bir restorasyon sağlamaktır.



Dođru oluřturulmuř bir proksimal kontak;

-gıda sıkıřmasına karřı diřeti papilini korur,

-erken temasların nedeni olan horizontal gıçu engeller,

-kuron yuzyelerinde gıdaların dođru hareketini sađlayarak diřetin fizyolojik stimulasyonunu sađlar, -proksimal bılgelerde temizlenebilir yuzyeler oluřturur.



*Anatomik olarak posterior proksimal yüzey, okluzalde konveks ve gingival bölümde konkavdır.

*Proksimal kontak bukkolingual yönde elips şeklindedir.



Anteriordan posteriora doğru gidildiğinde temas noktasının yeri insizal 1/3' ten orta 1/3' e doğru kayar. Fasiolingual yönde, temas bölgesi tam ortada değildir. ******Lingual embrasür, fasial embrasürden daha geniştir.**



-Matris bantları metal ve şeffaf plastikten üretilirler.

Metal matris bantlarının bir dezavantajı gingival basamaktaki kompozit tabakalarının sadece okluzalden polimerize edilmesidir.

Şeffaf matris bantları ve yarı şeffaf kamalar polimerizasyon büzülmesini azaltarak mikrosızıntı oluşumunu engellemek amacıyla geliştirilmişlerdir.

Ancak yapıları gereği stabil olmayan bu materyalleri doğal diş anatomik şekline adapte etmek zordur.

İyi bir matriksin özellikleri

1. Rijit olmalı
2. Uygun anatomik kontur vermeli
3. Doğru proksimal kontakt ilişkisiyle restorasyon sağlamalı
4. Gingival taşkınlığı önlemeli
5. Kolay uygulanabilmeli
6. Kolay çıkarılabilmeli